

ACQUA IN TEST(A)

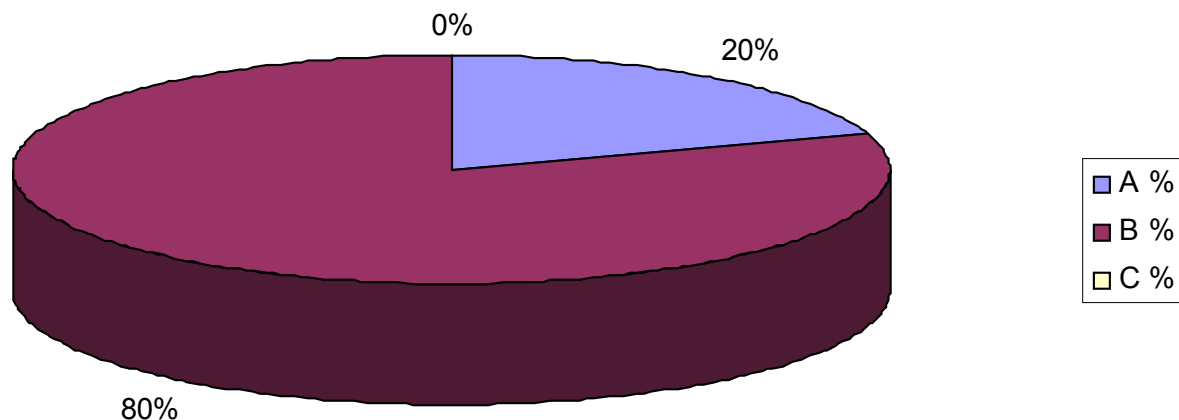
- 100 INTERVISTATI DI ETA' E PROFESSIONI VARIE
- Nel Iodigiano
- LE RISPOSTE IN PERCENTUALE

1. Sulla terra l'acqua dolce accessibile all'uomo è:

A. il 25% del totale

B. il 2% del totale

C. il 50% del totale



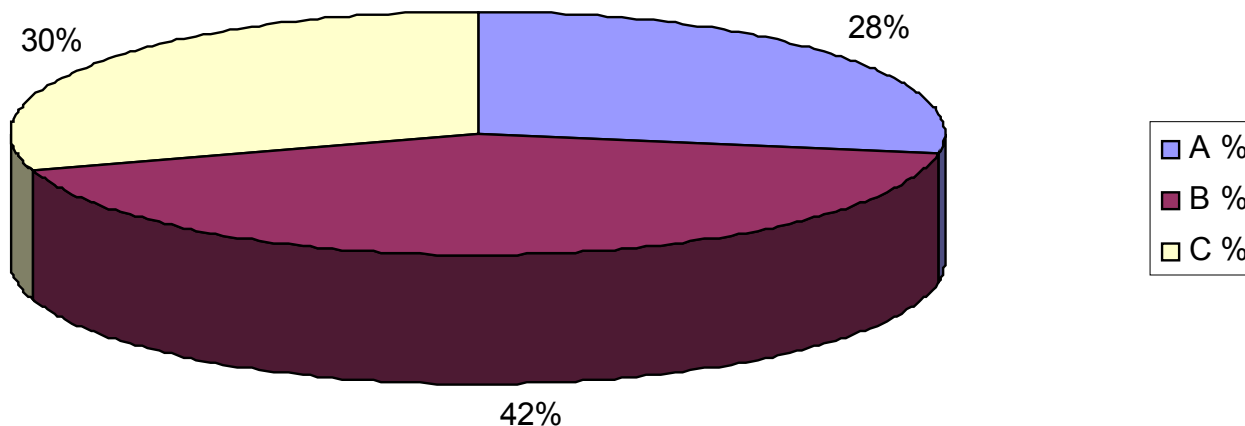
L'80% degli intervistati è consapevole

2. Quante persone al mondo soffrono per mancanza di acqua potabile?

A. Un miliardo e 400 milioni

B. 500 milioni

C. 2 miliardi



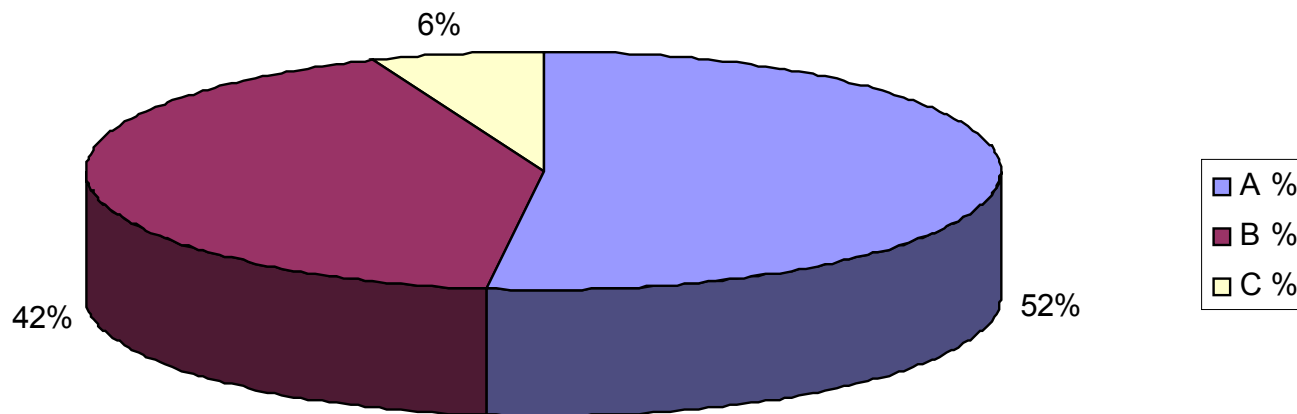
Un numero tre volte più grande di quanto pensa il 42% degli intervistati

3. Quante delle malattie diffuse nei paesi poveri sono dovute alla mancanza di acqua potabile?

A. il 50%

B. l'85%

C. Il 100%



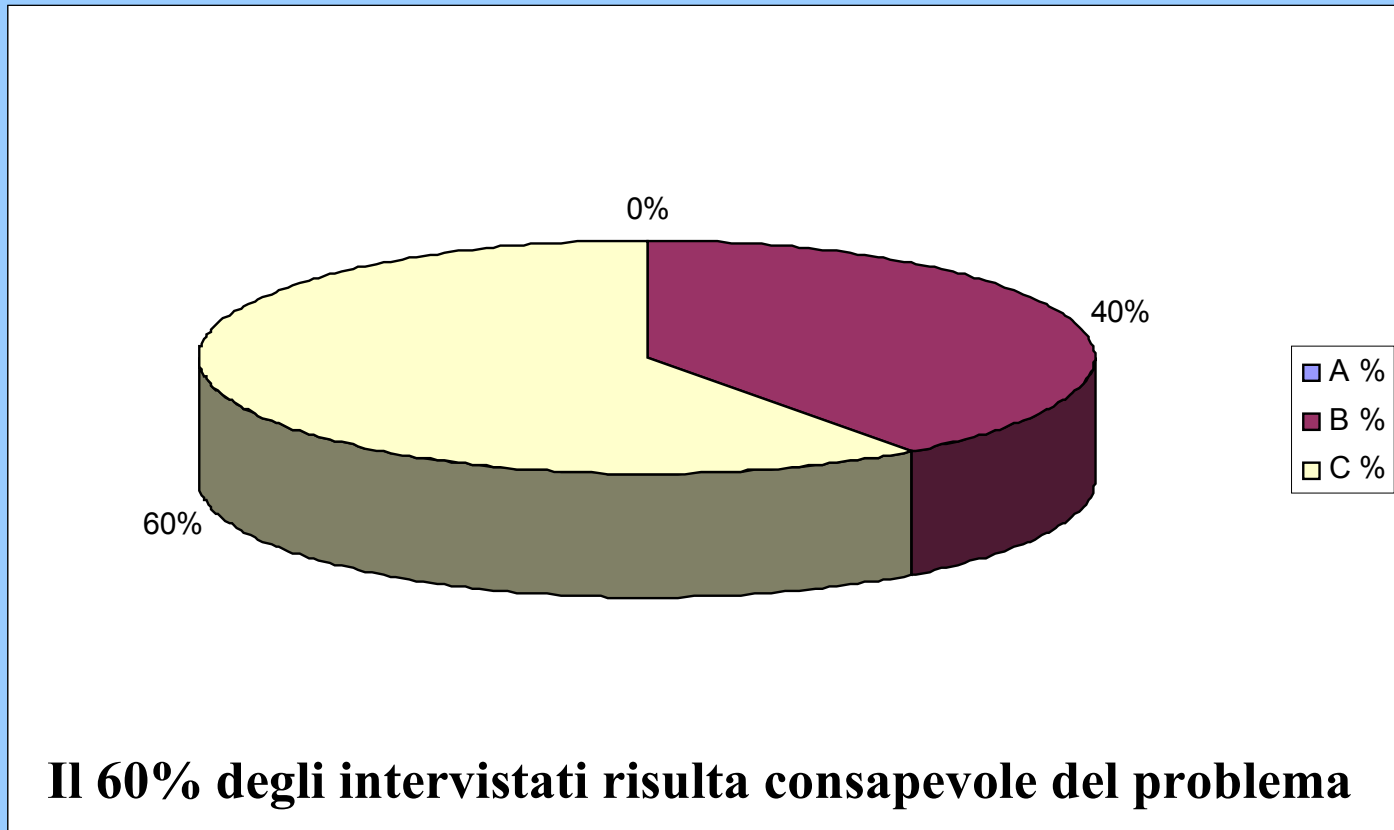
La maggior parte degli intervistati (52%) pensa che sia solo il 50%

4. Quanti bambini muoiono ogni anno a causa di malattie connesse alla non disponibilità di acqua potabile?

A. Centomila

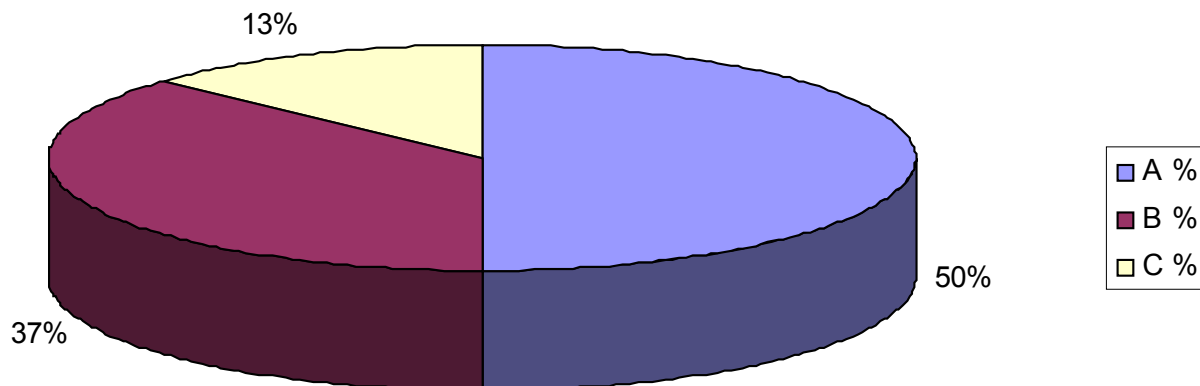
B. Mezzo milione

C. Più di due milioni



5. Il consumo giornaliero medio di acqua per usi domestici di un uomo è:

A	B	C
India: 25 litri	India: 50 litri	India: 100 litri
Italia: 250 litri	Italia: 100 litri	Italia: 120 litri
USA: 600 litri	USA: 200 litri	USA: 180 litri



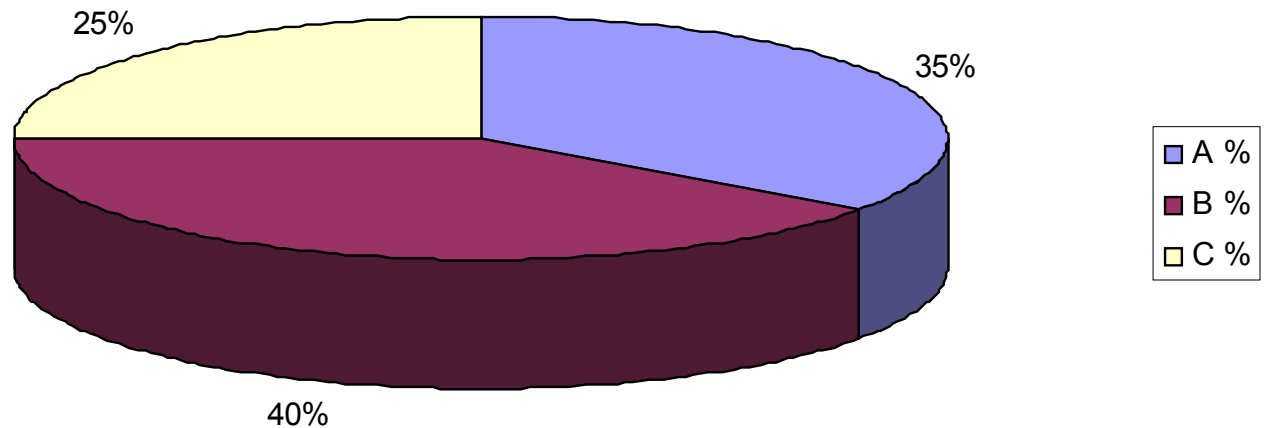
Il 37% degli intervistati attribuisce ad Italia e USA un consumo molto minore, e una disponibilità doppia di acqua all'India

6. Quanta acqua consumiamo in media ogni volta che scarichiamo lo sciacquone del water?

B. Tra 10 e 20 litri

C. Tra 5 e 10 litri

D. Più di 20 litri



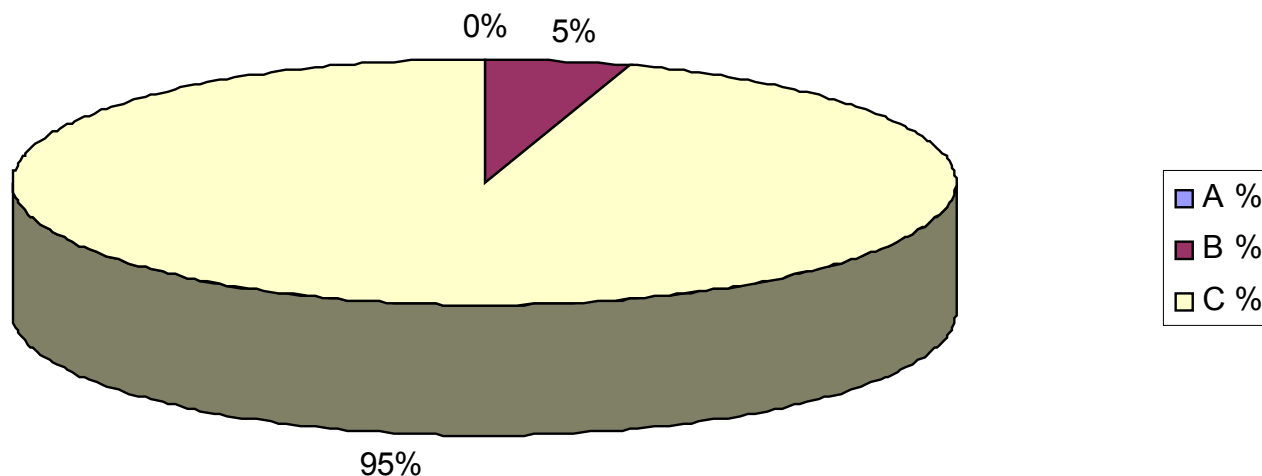
Il doppio di quanto pensa la maggior parte degli intervistati

7. Nel mondo il problema dell'acqua si pone in termini di:

A. Qualità

B. Qualità e scarsità

C. Qualità, scarsità e spreco



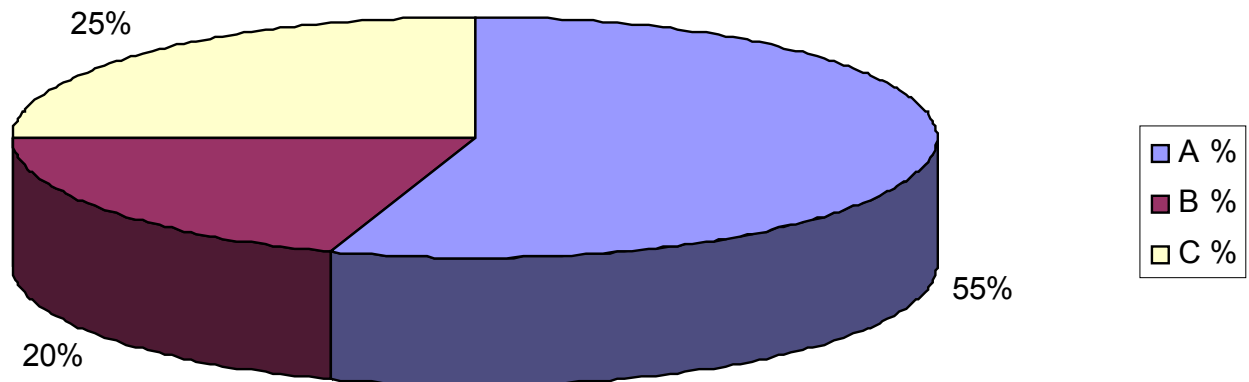
La quasi totalità degli intervistati dimostra consapevolezza

8. Quante sono le guerre in corso nel mondo legate alla proprietà, alla spartizione e all'uso dell'acqua?

A. 10

B. 3

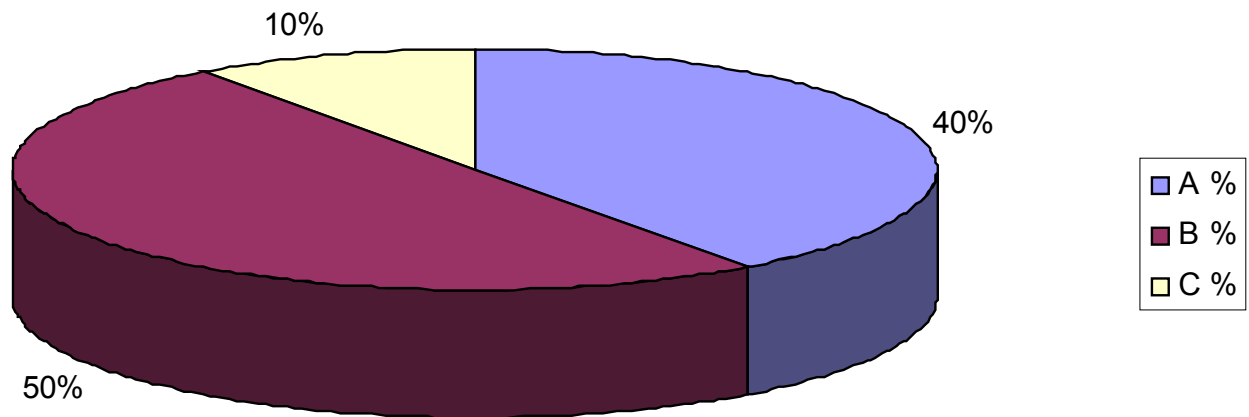
C. 50



5 volte di più di quanto pensa la maggior parte degli intervistati

9. Gli elementi inquinanti una volta giunti nelle falde acquifere vi permangono per:

- A. 100 anni
- B. 800 anni
- C. 1400 anni



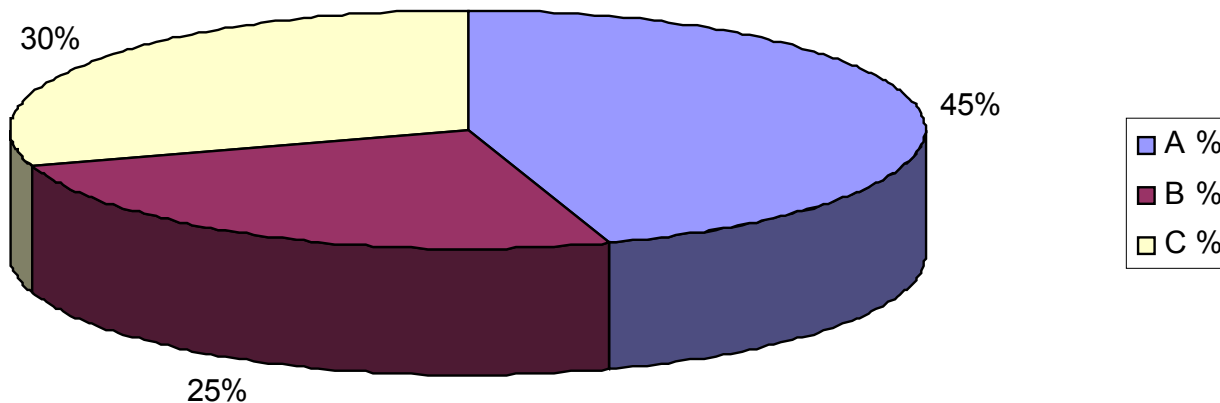
Solo il 10% degli intervistati dimostra consapevolezza e **ben il 40% ha optato per una percentuale 14 volte più bassa**

10. Qual è la percentuale di Italiani che non beve acqua di rubinetto?

A. 70%

B. 50%

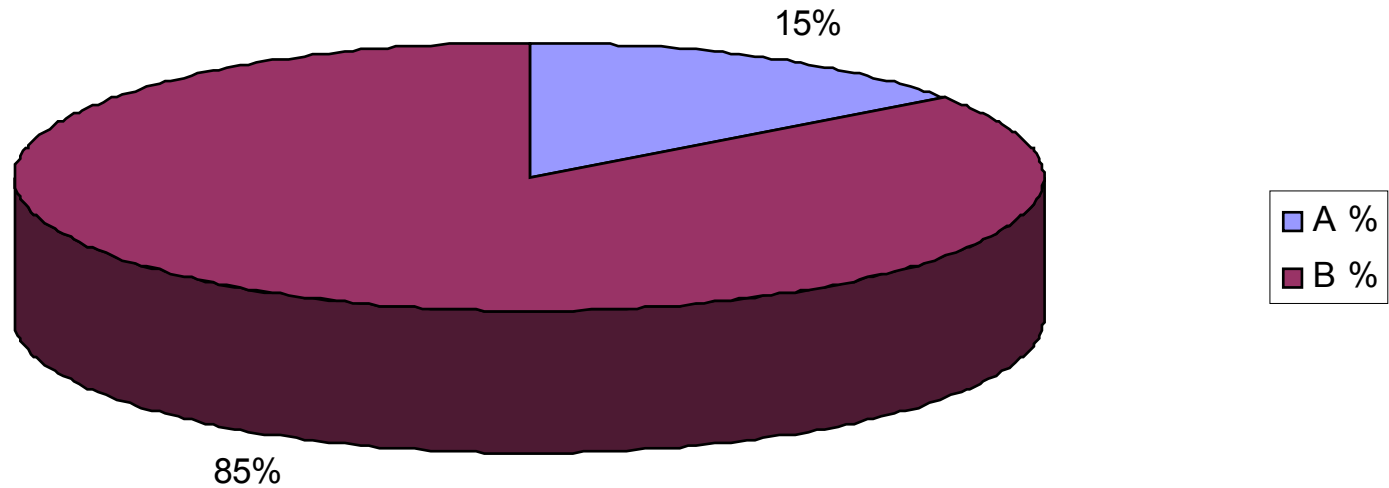
C. 30%



Consapevolezza!

ABITUDINI DENTRO E FUORI CASA

BAGNO O DOCCIA?



Prevale il comportamento anti-spreco

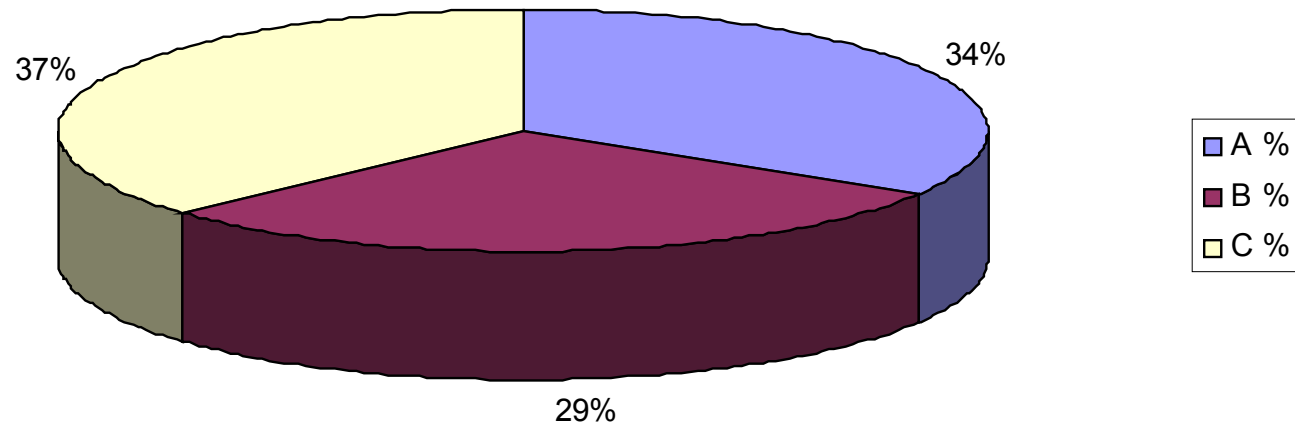
L'80 % delle persone intervistate usa fare la doccia una volta al giorno

QUANDO TI LAVI I DENTI...

A. Lasci scorrere di continuo l'acqua

B. Fai scorrere l'acqua solo per pulire lo spazzolino

C. Lasci scorrere l'acqua per sciacquare denti e spazzolino

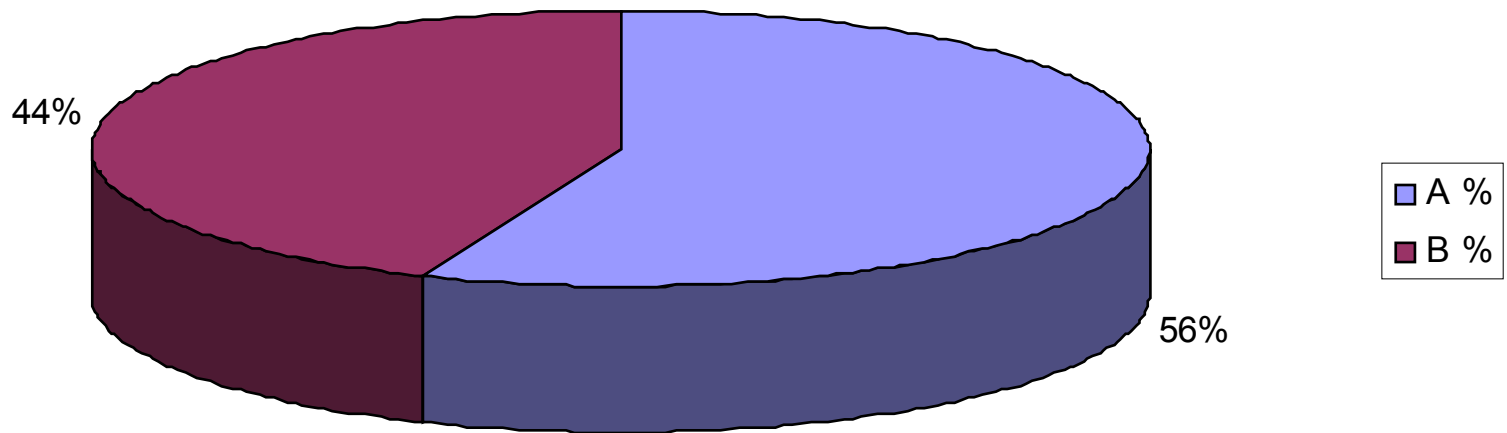


Solo il 29% manifesta un comportamento anti-spreco

IN CASA TUA SI LAVANO PIATTI E STOVIGLIE

A. Soprattutto a mano

B. Soprattutto in lavastoviglie



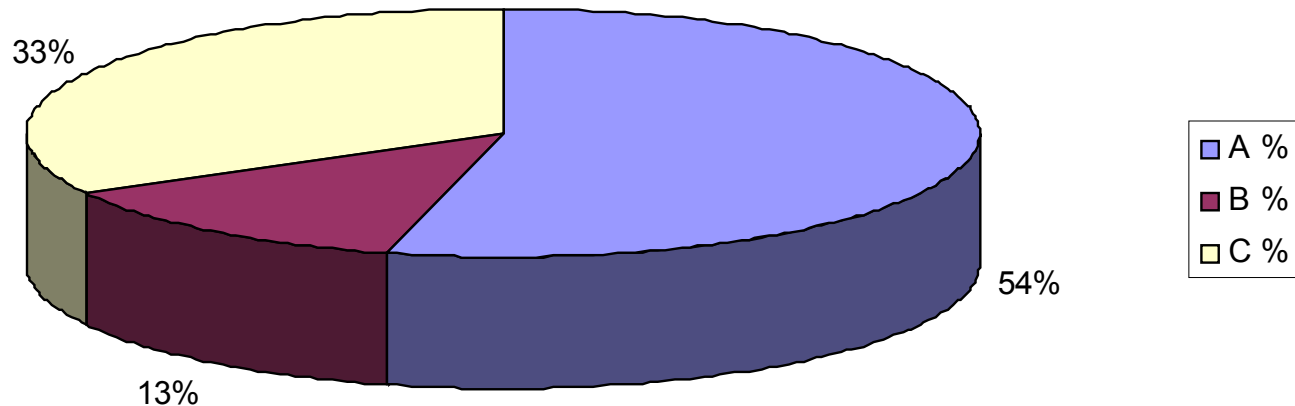
Ma... meglio la lavastoviglie, se a pieno carico e...
in che modo si lavano i piatti a mano?

LAVI I PIATTI A MANO LASCIANDO SCORRERE L'ACQUA...

A. Per tutto il tempo del lavaggio

B. Solo durante il risciacquo, a flusso energetico

C. Solo durante il risciacquo, a flusso moderato



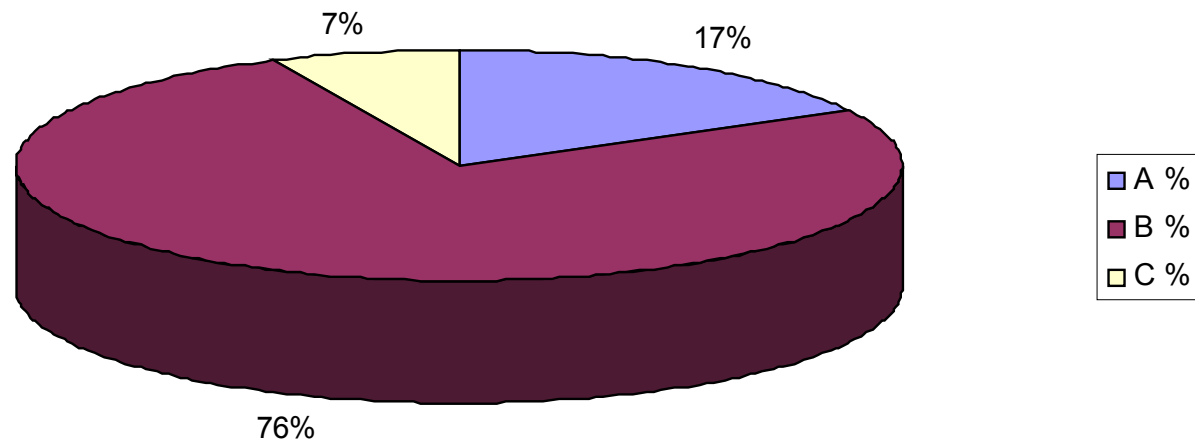
Il 54% di spreconi!

A TAVOLA BEVI...

A. **Acqua di rubinetto**

B. **Acqua minerale**

C. **Un'altra bevanda**



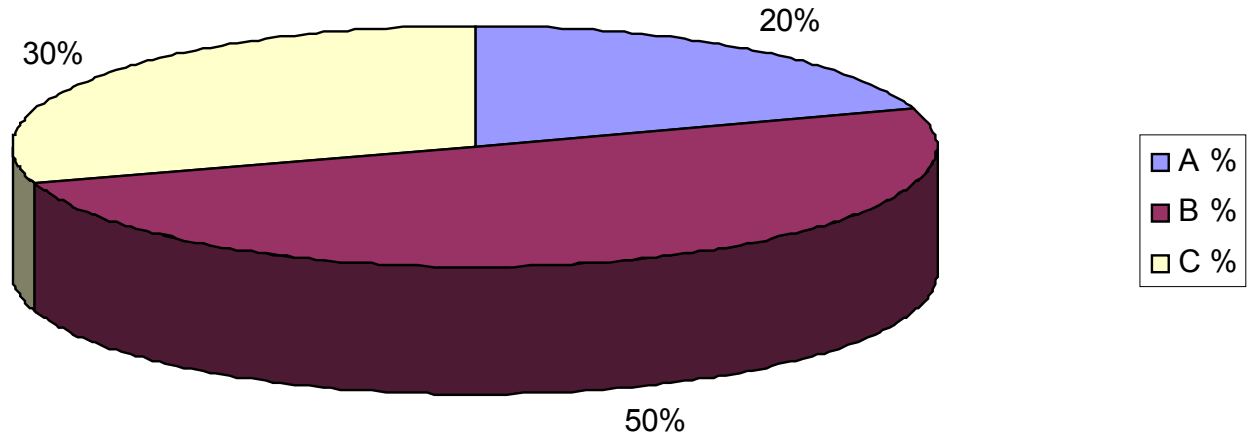
Solo il 17% beve acqua di rubinetto! Il 76% opta per l'acqua minerale

TI CAPITA DI BERE ACQUA DI RUBINETTO?

A. No

B. Sì, a volte

C. Sì, spesso



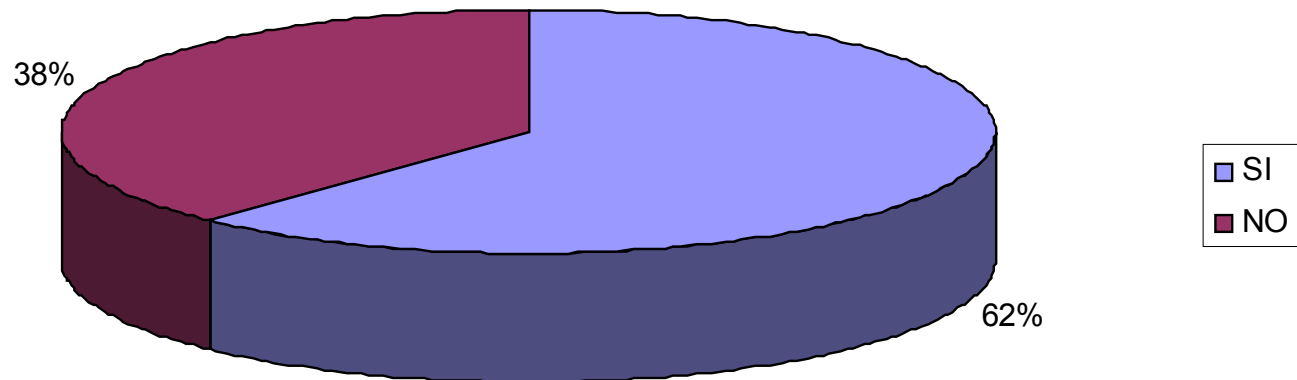
NOTA BENE: il 20% degli intervistati non beve mai acqua di rubinetto e solo il 30% la beve spesso

SE BEVI ACQUA DI RUBINETTO: SECONDO TE...

A. Ha un buon sapore?

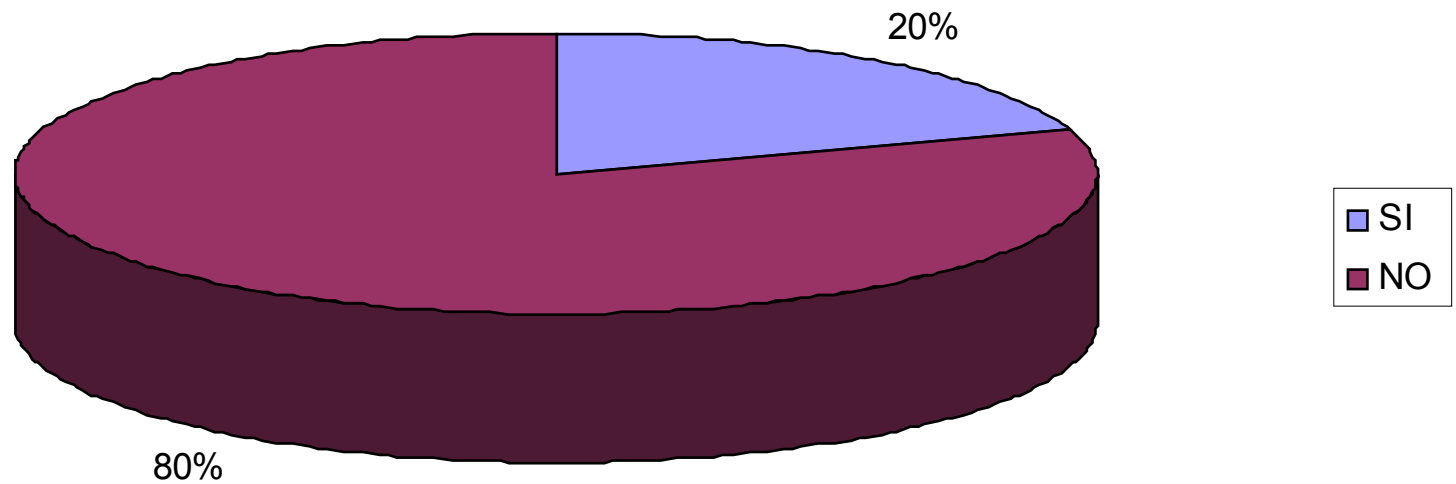
B. Ha un buon odore?

C. È “pura”?



Però chi la beve dichiara che l'acqua di rubinetto “è buona”

RITIENI CHE L'ACQUA DI RUBINETTO POSSA ESSERE FONTE DI MALATTIE?



E l'80% degli intervistati si dichiara convinto che l'acqua di rubinetto NON sia fonte di malattie